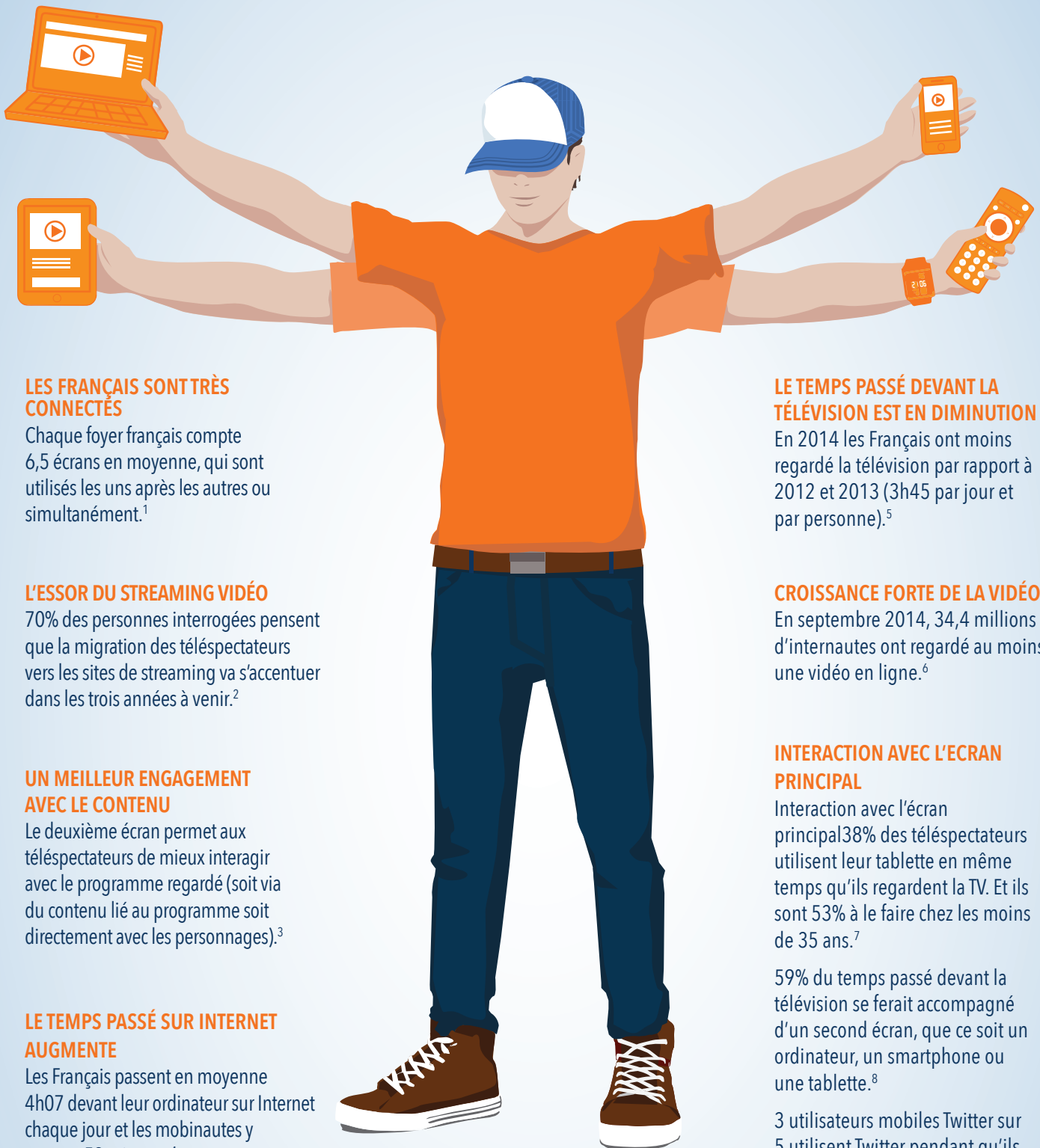


CONSOMMATION DE LA VIDÉO MULTI-ÉCRANS: LE NOUVEAU PROFIL DU TÉLÉSPECTATEUR FRANÇAIS



LES FRANÇAIS SONT TRÈS CONNECTÉS

Chaque foyer français compte 6,5 écrans en moyenne, qui sont utilisés les uns après les autres ou simultanément.¹

L'ESSOR DU STREAMING VIDÉO

70% des personnes interrogées pensent que la migration des téléspectateurs vers les sites de streaming va s'accroître dans les trois années à venir.²

UN MEILLEUR ENGAGEMENT AVEC LE CONTENU

Le deuxième écran permet aux téléspectateurs de mieux interagir avec le programme regardé (soit via du contenu lié au programme soit directement avec les personnages).³

LE TEMPS PASSÉ SUR INTERNET AUGMENTE

Les Français passent en moyenne 4h07 devant leur ordinateur sur Internet chaque jour et les mobinautes y passent 58 minutes.⁴

LE TEMPS PASSÉ DEVANT LA TÉLÉVISION EST EN DIMINUTION

En 2014 les Français ont moins regardé la télévision par rapport à 2012 et 2013 (3h45 par jour et par personne).⁵

CROISSANCE FORTE DE LA VIDÉO

En septembre 2014, 34,4 millions d'internautes ont regardé au moins une vidéo en ligne.⁶

INTERACTION AVEC L'ÉCRAN PRINCIPAL

Interaction avec l'écran principal 38% des téléspectateurs utilisent leur tablette en même temps qu'ils regardent la TV. Et ils sont 53% à le faire chez les moins de 35 ans.⁷

59% du temps passé devant la télévision se ferait accompagné d'un second écran, que ce soit un ordinateur, un smartphone ou une tablette.⁸

3 utilisateurs mobiles Twitter sur 5 utilisent Twitter pendant qu'ils regardent la télévision.⁹

La croissance exponentielle de la vidéo en ligne a complètement transformé le profil du téléspectateur depuis 10 ans et ce n'est pas près de changer. En 2018 le trafic IP vidéo représentera 79% de tout le trafic Internet grand public dans le monde, alors qu'il était à 66% en 2013.

La consommation de vidéos Internet sur la télé (vidéos sur Internet diffusées sur un écran de télévision grâce à un décodeur) a doublé en 2013 et va continuer à croître à un rythme rapide pour quadrupler d'ici 2018. Le téléspectateur classique est plus que jamais connecté aux écrans et aux terminaux qui l'entourent. La catch-up TV est aussi en très forte progression puisque chaque jour, sur leur télévision, leur ordinateur ou leur tablette, 2,2 millions de Français visionnent leurs programmes préférés en mode replay. 750 000 des personnes sondées font appel au principe de la catch-up TV via leur ordinateur et 340 000 depuis leur tablette ou leur smartphone. (Sondage Mediametrie 2014 cité par ITespresso)